

Præsentation af

TM-Innovation

Thomas Mathiasen

Faciliterer innovation

TM-Innovation



Personen bag - Thomas Mathiasen

- ✘ Mere end 20 års erfaring inden for international produktudvikling i den bio- og levnedsmiddel teknologiske industri.
- ✘ Civilingeniør, suppleret med Innovation Management, ved IMD, Lausanne.
- ✘ Medstifter og medlem af bestyrelsen for IKI, Initiativet for Kreativitet og Innovation. (www.IKI.dk)
- ✘ Solid baggrund fra lederstillinger i store, internationale danske virksomheder (Carlsberg, Novo Nordisk, Danisco og FOSS).
- ✘ Omfattende erfaring fra forskning, udvikling, strategisk industrianalyse, særlig i bindeleddet mellem udvikling og marketing.
- ✘ Stort dansk og internationalt netværk af førende kompetencer indenfor innovation.

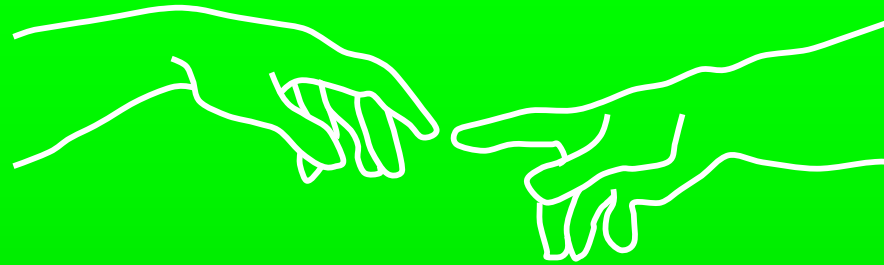
"En virksomhed får succes ved at udvikle forretningen"



- ✘ Mange virksomheder overvejer hvor den næste forretningsidé skal komme fra, og hvordan den bliver en succes som giver vækst og indtjening.
- ✘ TM-Innovation kan hjælpe din virksomhed med enkle, og succesfulde metoder.



Samarbejds- partnere



- ✘ Patent- og Varemærkestyrelsen: IP Audit
- ✘ Teknologisk Institut:
Strategisk Produktudvikling i
fødevareindustrien
- ✘ Et bredt netværk inden for IP, kreativitet og
innovation trækkes ind efter opgavens
karakter og størrelse.



Typiske kunder og opgaver

- × Innovationsstrategier
- × Facilitering af processer
- × Styring af kreative processer
- × Opstart af komplekse projekter

for

- × Offentlige myndigheder, forskningsinstitutioner og organisationer
- × Mellemstore og store virksomheder



Dimensioner af innovation

Innovation

Innovations processer

- Radical Innovation
- Front End of Innovation
- Teknikker
- Innovations ledere

Teknologi

- Communities of Practice
- Technology Foresight
- Technology scouting
- Technology Evaluation

**Management
Knowledge**

Innovations kultur

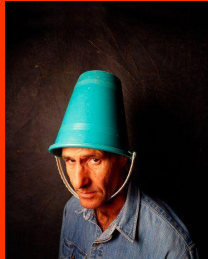
- Creative Problem solving
- Innovation Awareness
- Creative tools
- Creative project management

Intellectual Capital Management

- Patent strategi
- IP strategi
- Kreativitet og patentering



Udvalgte værktøjer

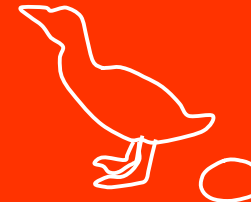


**Facilitering
af kreative
seminarer**



**Innovations
kultur**

Praksisfælles-
skaber



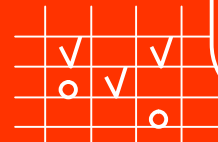
**Koncept
udvikling**

Opfindelser på
opfordring



**Technology
Roadmapping**

Bringe marked,
produkt og
teknologi i
overensstemmelse



TRIZ

Teknologi
analyser og -
valg



**Vision, strategi og
handlingsplan**

Gameplanning

Koncepter

- ✘ Opfindelser på opfordring
- ✘ Kreativitet under tidspres
- ✘ Teknologivurderinger
- ✘ Strategisk produktudvikling



Strategisk produktudvikling

TM-Innovation har særligt fokus på strategisk produktudvikling hvor virksomhedens strategi og kompetencer kobles til markedets behov.



Opfindelser på opfordring

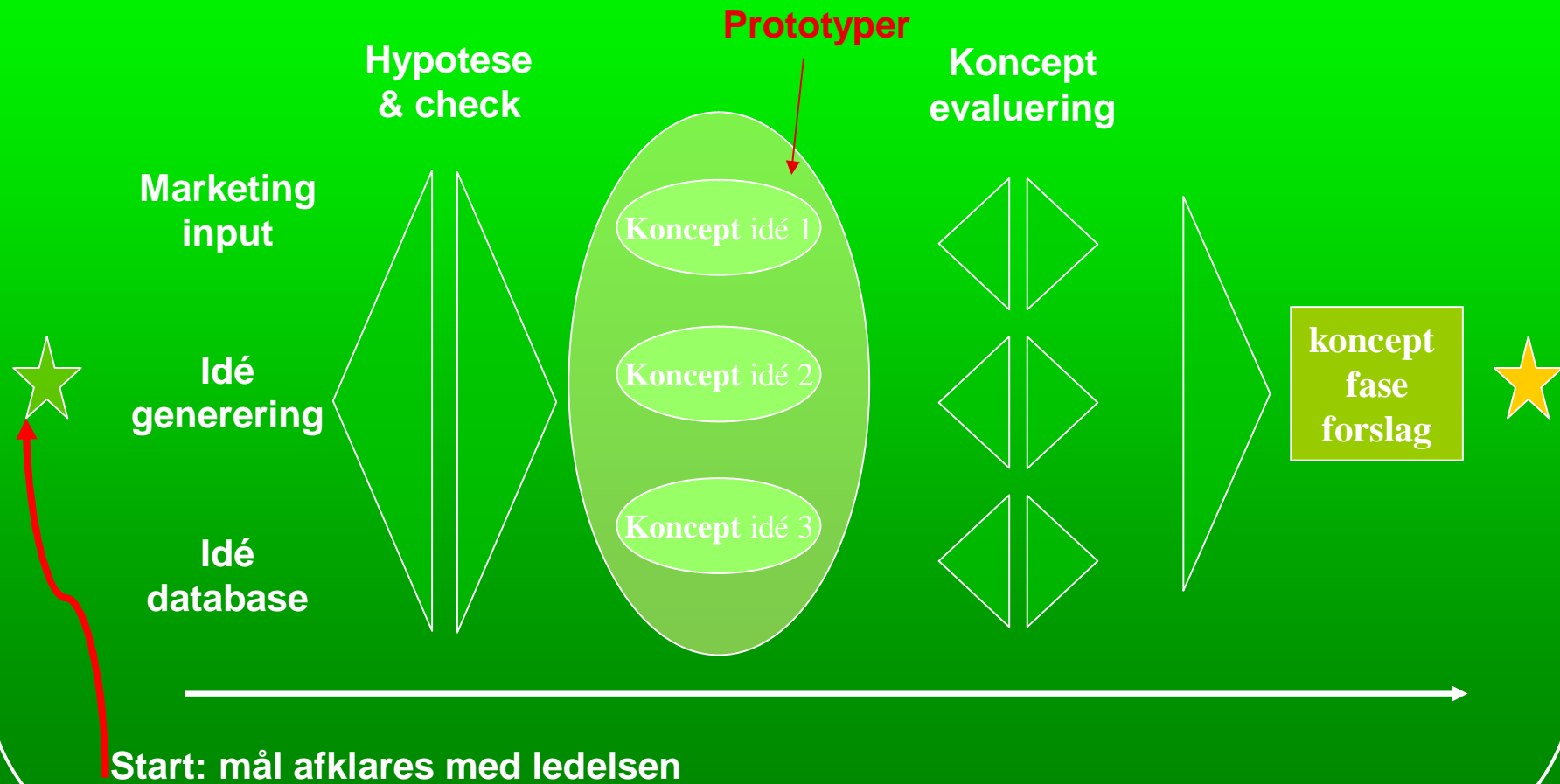


*Få de rigtige idéer –
og før dem ud i livet*

TM-Innovation



Målrrettet innovation



Case: Mælkeanalyse On Farm



Prototype

16-01-2008
Herd Navigator™ wins in tough competition



The new herd management system Herd Navigator won the three star New Product Europe award, in competition against 21 other solutions, at Agromek 2008 in Denmark. The three stars indicate that the product has a completely new or important new construction or composition.

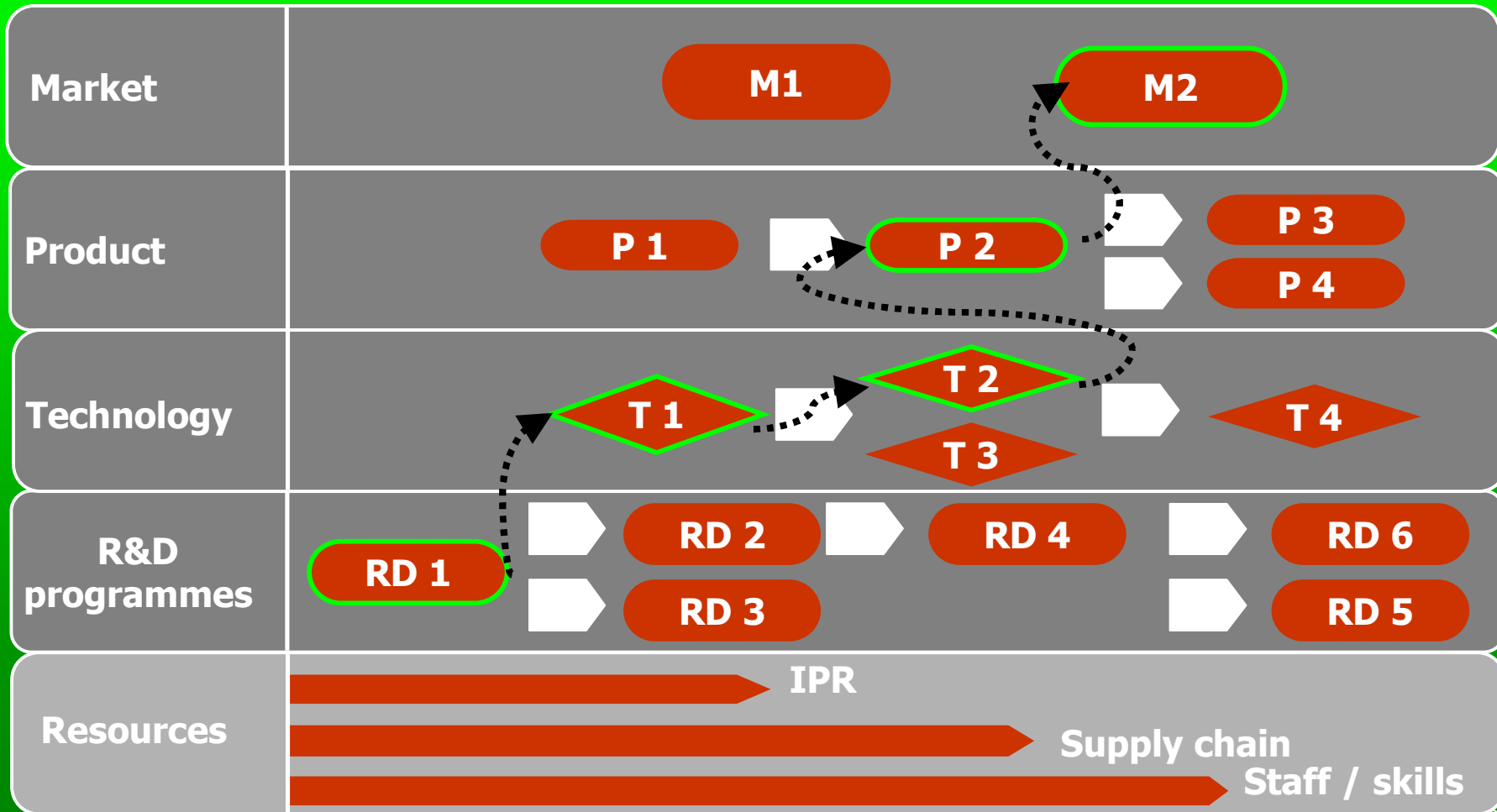
"Herd Navigator is a new solution that will support the dairy farmer in managing their herds, improving the cow health and feed control and at the same time reducing the operation costs. The solution is mainly for large herds where it warns about diseases and other deviations. The system is a result of unique research developed in co-operation between DeLaval International, FOSS and the Danish Cattle Federation," the jury's motivation read.

Resultat

TM-Innovation



Roadmapping – sammenhæng i planlægningen



TRIZ

et værktøj til at vælge teknologi

Parametre:

hvilke egenskaber er de væsentligste at vurdere på.

Teknologier:

hvilke teknologier er mulige / interessante.

Reference:

èn teknologi vælges som reference til sammenligninger.

Score: + er bedre end reference
- er dårligere end reference

Teknologier

Reference	A	B
	+	-
	+	-
	-	+
Score	2+	1+

Parametre

GamePlan: værktøj til strategisk planlægning

Aktører

- Hvem yder noget
- Andre interessenter

Aktiviteter

- Konkrete handlinger
- Vigtige tiltag
- Konkrete handlinger
- Vigtige tiltag

Vision

Billede af ønsket fremtid

Mission

Fundamentalt – hvorfor er vi her

Kritiske Succes Faktorer

Afgørende delmål

Afgørende midler

Afgørende kompetencer

Afgørende samarbejder

Forhindringer

Trusler

Modstand

Problemer

Barrierer

Værdier

Innovation



Holistisk GamePlan

Aktører

Hvem yder noget

Andre interessenter



Vision



Ønsket fremtid

Aktiviteter

Konkrete handlinger
Vigtige tiltag

Konkrete handlinger
Vigtige tiltag

Mission



Afgørende
delmål

Afgørende
midler

Afgørende
kompetencer

Afgørende
samarbejder

Værdier

Trusler

Modstand

Problemer

TM-Innovation



TM-Innovation kan tilbyde din virksomhed

- ✘ Værktøjer til vækst, metoder til kreativitet og innovation.
- ✘ Metoder til at vælge den rigtige idé, den ene som netop bliver en vinder.
- ✘ Processer til opfindelser på opfordring, hvordan du målretter arbejdet med at finde og udvikle den kreative idé.
- ✘ Erfaring i hvordan du sælger den gode idé til andre.
- ✘ Indsamling og udnyttelse af viden, om marked og konkurrenter, til at støtte din egen virksomhed
- ✘ Strategien til at planlægge vejen mod den færdige innovation, hvordan du fører din idé succesfuldt ud i livet.



Kontakt

TM-Innovation

Info@tm-innovation.dk

2170 8672

www.TM-Innovation.dk

Nordborggade 3, 3 th

2100 København Ø

CVR: DK26926661

TM-Innovation

